

Pour mieux vivre ensemble

1.3

À CHACUN SON RÔLE

Source : CONSEIL QUÉBÉCOIS DE LA COOPÉRATION ET DE LA MUTUALITÉ - CQCM(2008). Ensemble vers la réussite : démarche d'initiation à l'entrepreneuriat coopératif, 2e édition, Lévis, Conseil québécois de la coopération et de la mutualité, 204 p.

1

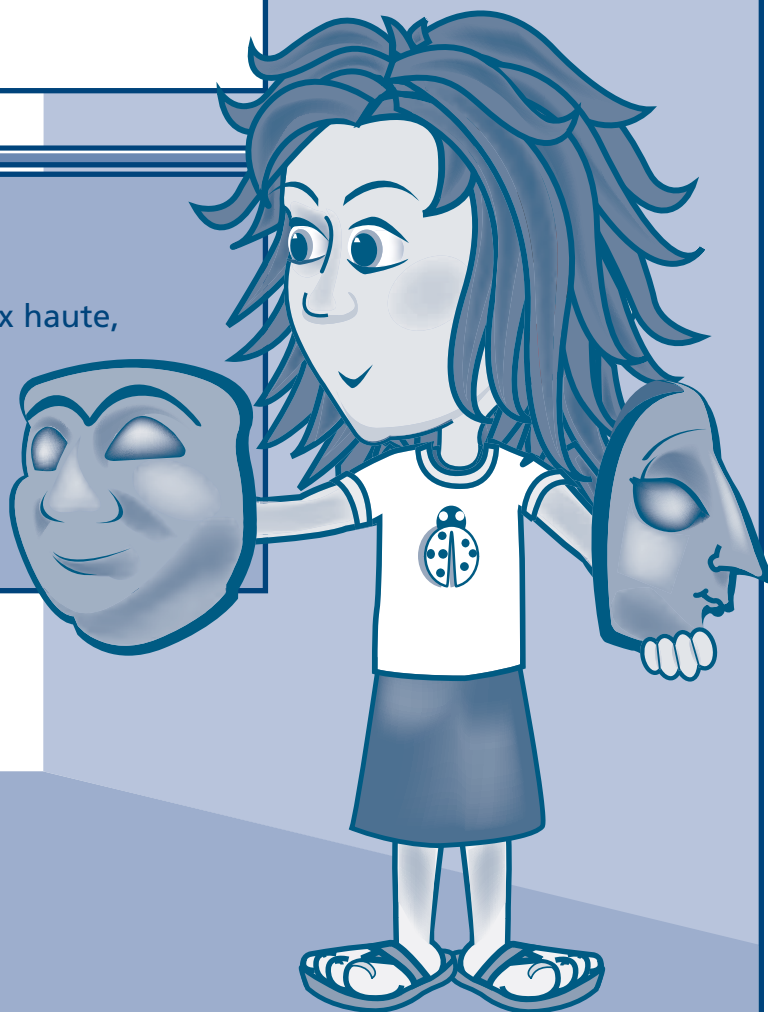
Objectif

Clarifier le rôle de l'élève,
de l'enseignant et de l'école.

2

Habiletés visées

Résumer des idées à voix haute,
participer également,
aider les autres à se
rappeler les idées,
reformuler.



ACTIVITÉ D'APPRENTISSAGE



PRÉPARATION

Matériel pour chaque équipe

Grande feuille divisée en quatre sections
 Quatre crayons feutres de couleurs différentes
 Colle, ciseaux
 Quatre cartons (facultatif)

Structure coopérative

Graffiti collectif

Formation des groupes

Équipe hétérogène de quatre élèves (groupe de base)



ACTIVITÉ

Amorce

Chaque équipe tente de faire ressortir des souvenirs agréables reliés à la vie scolaire. À tour de rôle, chaque élève nomme un mot associé à un souvenir agréable, jusqu'à ce que l'équipe ait accumulé une douzaine de mots.

Il est possible d'attribuer un thème particulier à chaque équipe (par exemple, une équipe se concentre sur les enseignants, une autre sur les sorties de classe, les jeux extérieurs, les projets, la dynamique de classe, etc.) et ensuite de faire une mise en commun en demandant à chacune de présenter son idée principale.

Déroulement

L'enseignant distribue à chaque équipe la grande feuille sur laquelle sont inscrites les quatre questions jugées fondamentales :

- Quel est le rôle de l'élève?
- Quel est le rôle de l'enseignant?
- Quel est le rôle de l'école?
- Quelles sont les conditions d'un bon fonctionnement de classe?

Il explique le fonctionnement du graffiti collectif (voir l'illustration à la page 26 et l'explication à la page 155 de la boîte à outils).



RÉTROACTION

Rétroaction sur les apprentissages

Le tableau de classe est divisé en quatre sections correspondant aux quatre questions posées. Chaque équipier se place devant la question dont il est responsable. Il la découpe et l'affiche au tableau dans la section appropriée. Entre-temps, l'enseignant compile les éléments qui reviennent le plus fréquemment dans les équipes pour chacun des sujets.

De façon individuelle ou en grand groupe, les élèves tentent de répondre à ces questions : quels moyens concrets puis-je prendre pour respecter mon rôle d'élève? Quels moyens concrets puis-je prendre pour assurer le bon fonctionnement de la classe et un bon fonctionnement dans la réalisation d'un projet de classe?

Rétroaction sur le processus de coopération

Les élèves tentent de répondre à la question suivante :
- En quoi la structure du graffiti collectif nous permet-elle de coopérer?



Considération

Il est recommandé de faire cette activité en début d'année. Elle peut ainsi servir de déclencheur à l'élaboration du code de vie de la classe, qui sera également réinvesti dans la gestion du projet de classe pour en assurer un fonctionnement harmonieux.

Les réponses obtenues aux différentes questions peuvent être reproduites sur des cartons, qui pourront ensuite être affichés dans la classe. Ces cartons sont évolutifs. Il se pourrait qu'en cours d'année, on y ajoute des éléments. Il est suggéré de les ranger après un certain temps pour les ressortir uniquement lorsque le besoin s'en fait sentir.

Illustration d'un graffiti collectif

